

16. Juli 2019

Schwerlastprofile aus Aluminium
Leicht, flexibel, belastbar

Stahl und Schweißen war gestern. Schwerlastprofile aus Aluminium garantieren ebenso stabile Gesamtkonstruktionen und sind dabei noch ausgesprochen leicht. Die Schwerlastprofile der BLOCAN®-Baureihe von RK Rose+Krieger punkten zusätzlich mit einer speziellen Verbindungstechnik, die gegenüber herkömmlichen Schweißverbindungen zahlreiche Vorteile aufweist. Damit bieten sie ein Höchstmaß an Flexibilität für konstruktive Lösungen – insbesondere für die Portaltechnik. Ein weiterer Vorteil ist das sehr gute Preis-Leistungs-Verhältnis.

BLOCAN®-Schwerlastprofile zeichnen sich durch hohe Biege- und Torsionssteifigkeiten bei vergleichsweise geringem Eigengewicht aus. So ist beispielsweise das BLOCAN®-D-Profil der Baugröße 160x320 einem IPE 360 Doppel-T-Träger ebenbürtig – bei gleichzeitig geringeren Abmessungen und einer Gewichtseinsparung von über 35 Prozent. Dies gestattet Konstrukteuren die Verwirklichung großer Portalsysteme und Maschinengestelle in Leichtbauweise, die sich bislang ausschließlich mit Stahlkonstruktionen realisieren ließen.

Zuschneiden, montieren, fertig!

Für die Montage seiner Aluminium-Schwerlastprofile entwickelten die Mindener Experten für Profil-Montagetechnik spezielle Verbindungselemente. Diese RK Druckverbinder halten die Schwerlastprofile durch Druck sowie eine hochbelastbare und jederzeit wieder lösbare Schraubverbindung zusammen. Sie vereinfachen in Kombination mit der 18 Millimeter breiten Profilvernut den Aufbau der jeweiligen Konstruktion wesentlich: Die Profile werden einfach in der gewünschten Länge bestellt oder eigenhändig abgelängt und anschließend ohne jede weitere Bearbeitung mit Druckverbindern montiert. Dabei kann die Position der Profile bei Bedarf problemlos geändert werden. Dennoch hält die Verbindung auch dynamischen Kräften mühelos stand.

Da der Montage- und Bearbeitungsaufwand verglichen mit herkömmlichen Schweißverbindungen extrem gering ist, fallen die Montagekosten entsprechend niedrig aus. Ein weiterer Vorteil: Konstruktionen aus BLOCAN®-Schwerlastprofilen lassen sich problemlos segmentweise zerlegen. Das reduziert den Transportaufwand deutlich und erlaubt sogar den Wiederaufbau an anderer Stelle oder in neuer Form.

Das BLOCAN®-Profilmontagesystem von RK Rose+Krieger umfasst insgesamt Schwerlastprofile der Baugrößen D-80x80, D-80x160 und D-80x240 sowie D-160x160, D-

160x240 und D-160x320. Sie sind untereinander sowie mit allen anderen Profilvarianten aus dem BLOCAN®-Profilsystem und sämtlichen Lineartechnikprodukten von RK Rose+Krieger kombinierbar – für nahezu unendlich viele Anwendungsmöglichkeiten.

(2.580 Zeichen inkl. Leerzeichen)

RK Rose+Krieger GmbH

Gegründet 1972 ist die RK Rose+Krieger GmbH heute als Tochtergesellschaft der weltweit operierenden Phoenix Mecano AG ein Komplettanbieter mit einer Produktauswahl an Lineartechnik, Profil-Montagetechnik, Verbindungs- und Modultechnik, die am Markt einzigartig ist. Im Angebot sind Katalogprodukte ebenso wie Maßanfertigungen, Systemlösungen und Sonderentwicklungen. RK Rose+Krieger beschäftigt mehr als 550 Mitarbeiter weltweit, rund 230 davon am Stammsitz in Minden. Erfahren Sie mehr unter www.rk-rose-krieger.com.

(517 Zeichen inkl. Leerzeichen)

Bildunterschriften:

RK-Schwerlastprofile-Copyright.jpg: Schwerlastprofile aus Aluminium gestatten die Konstruktion stabiler, leichter und dynamisch belastbarer Konstruktionen – hier das Grundgestell einer Pultrusionsanlage
Copyright: Thomas GmbH + Co. Technik + Innovation KG

RK-Druckverbinder-Schwerlastprofile.jpg: Speziell entwickelte Druckverbinder schaffen hochbelastbare, jederzeit wieder lösbare Verbindungen zwischen den auf Länge geschnittenen Schwerlastprofilen

Metatitel

Aluminium-Schwerlastprofile – leicht, flexibel, belastbar

Metadescription

Schwerlastprofile von RK Rose+Krieger garantieren stabile und dabei leichte Konstruktionen. Eine spezielle Verbindungstechnik sorgt zudem für maximale Flexibilität...

Deeplink

www.rk-rose-krieger.com/deutsch/produkte/profil-technik-blocanr/schwerlastprofile/

Keywords

Schwerlastprofil, Aluminium-Schwerlastprofil, RK Rose+Krieger, Portalsystem, Maschinengestell

Download-Area: <http://www.koehler-partner.de/downloads/presseservice/>

Pressestelle:

Köhler + Partner GmbH

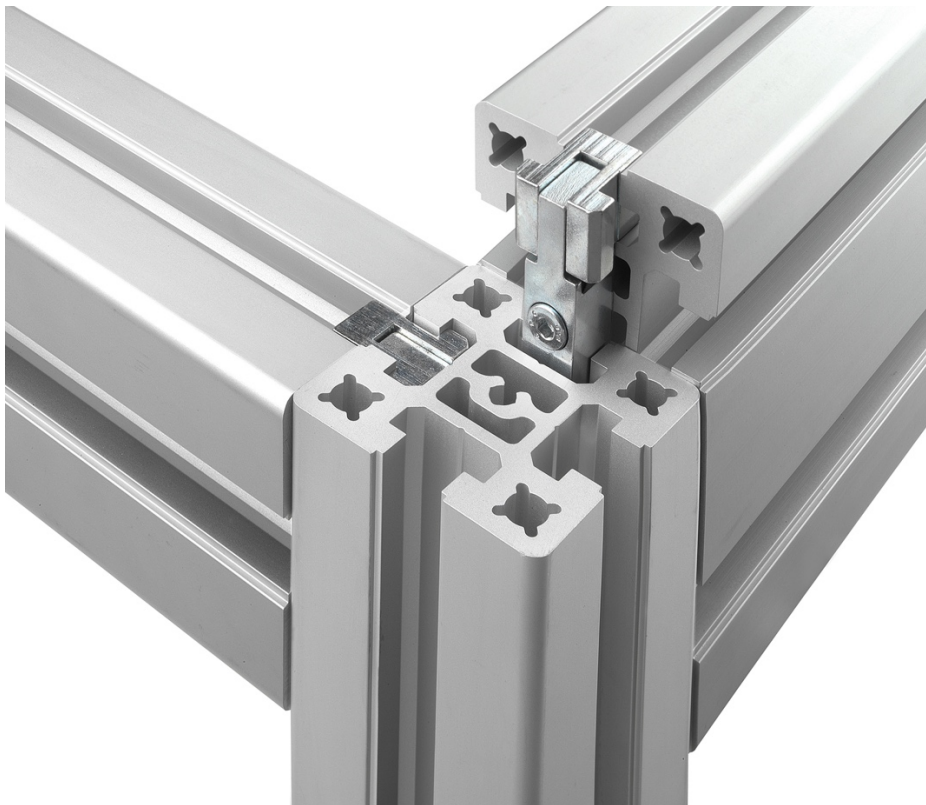
Brauerstr. 42 · 21244 Buchholz i.d.N.

Telefon +49 4181 92892-0 · Fax +49 4181 92892-55

E-Mail: info@koehler-partner.de • www.koehler-partner.de



Schwerlastprofile aus Aluminium gestatten die Konstruktion stabiler, leichter und dynamisch belastbarer Konstruktionen – hier das Grundgestell einer Pultrusionsanlage
Copyright: Thomas GmbH + Co. Technik + Innovation KG



Speziell entwickelte Druckverbinder schaffen hochbelastbare, jederzeit wieder lösbare Verbindungen zwischen den auf Länge geschnittenen Schwerlastprofilen